

Exercice 1 :

Les angles morts : ces zones de visibilité limitée ou nulle se situent autour des véhicules tels que les poids lourds et les bus et sont souvent très dangereuses.

Source : Velib'

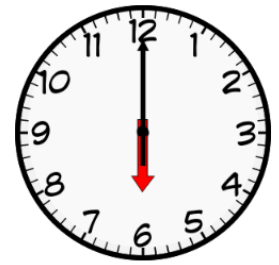


À l'aide de l'image, compléter la phrase suivante :

D'un point de vue mathématique, c'est un angle

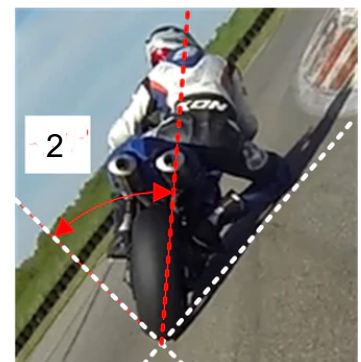
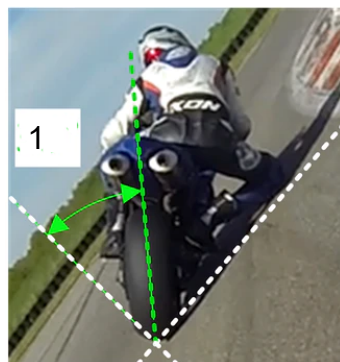
Exercice 2 :

Donner **la nature** des angles saillants formés par les aiguilles de ces horloges .



Exercice 3 :

Sans matériel, comparer les angles 1 et 2 et expliquer votre réponse avec une phrase.

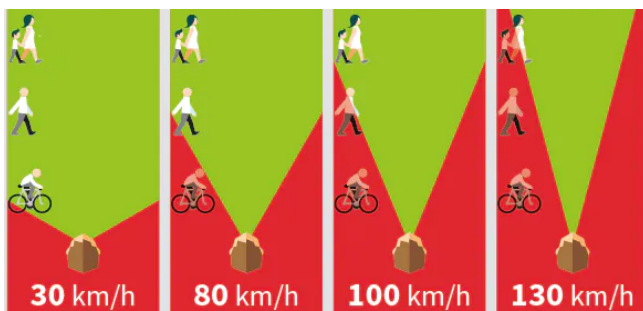


.....

.....

.....

Exercice 4 :



Compléter la phrase :

Sur cette plaquette de la sécurité routière, les vitesses sont rangées dans l'ordre et les angles dans l'ordre

Modification du champ de vision en fonction de la vitesse (en voiture)